

アンチエイジング脳ドック

脳ドックの項目に最新の検査を加え体や脳の加齢変化を調べます。
総合的な「老化度」の判定をご希望の方にお勧めします

アンチエイジングとは？ what's anti-aging?



「いつまでも元気に長生きしてね！」

そんな言葉が嬉しいのは当然で、誰もがそうありたいと思っているはず。健康的に暮らしている高齢者は、皆さん血管・筋肉・骨・神経など身体の各部分がバランス良く老化しており、弱点がほとんどありません。

ところが逆に、血管が硬くなっている方は血管が詰まりやすくなって、脳梗塞や心筋梗塞といった生活習慣病を発症する危険性が高くなります。また、体力が落ち骨量が減ってくると、転びやすくなり、軽く転んだだけで骨折しやすくなります。そんな骨折から寝たきりになることもあります。

血管・筋肉量・骨量・神経・酸化ストレス度などを検査して、自分の弱点を探り、その弱点を改善していくことを目的とするのが「アンチエイジング(抗加齢)脳ドック」です。



「健康長寿」を目指す方には「アンチエイジング脳ドック」をおすすめします。

お申し込み 方法

●お名前(ふりがな) ●生年月日 ●郵便番号 ●住所 ●電話番号 ●希望月

お電話・ハガキ・FAX・電子メールでヘルスサイエンスセンター島根
(詳細は裏面に記載)までお申し込みください。

アンチエイジング
脳ドック料金

89,250円(税込)

脳ドック料金
68,250円

アンチエイジングドック料金
21,000円

それぞれの年齢における心身ともに最もイキイキした理想的な状態を保つために、「アンチエイジング脳ドック」で、より健康的な生活を楽しむことを目指しましょう!!

【加齢による内蔵機能の衰えを検査する一般検査に加え、以下の検査を行います】

脳年齢検査

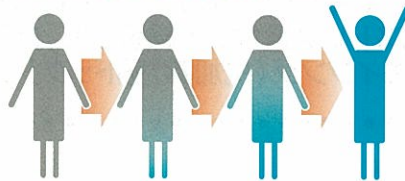
脳卒中、脳血管性認知症等を予防するため、多面的に脳の健康状態を調べます。MRIによる脳の断層撮影に加えて、記憶力や洞察力・推理力などの知能を検査する高次脳機能検査等を行います。

血管年齢検査

様々な生活習慣病を引き起こす原因となる動脈硬化の進行度を調べます。血管の硬さや詰まり具合を検査する血圧脈波検査、脳や心臓の動脈硬化の進行度を類推する頸動脈エコー検査、動脈硬化を予防する**アディポネクチン**、動脈硬化を起こしやすくする**ホモシスチン**の値を測定します。

血液年齢検査

血液中バランスの崩れは、動脈硬化を早く進行させます。血液の固まり具合や指先の血管を流れる血液の流れやすさを検査する**血液さらさら度検査**を行います。



体力年齢検査

基礎的な身体機能と、身体を構成する成分のバランスを検査し、内臓脂肪などからだの組成を調べます。身長、体重、ウエストヒップ比等の身体計測、体力測定(心肺機能検査)、全身体組成(体脂肪率)を精密に測定します。

骨年齢検査

骨密度を測定して同年齢、若年成人の平均骨密度と比較します。加齢とともに骨密度は低下する傾向にあり、その数値が低いと骨粗鬆症になる恐れがあります。腰椎、全身骨塩量を測定することで骨粗鬆症のリスクについて調べます。

酸化ストレス・抗酸化力測定

いろいろな病気や老化の原因である活性酸素は、各個人の食生活、運動などによって発生状況は随分異なります。身体の中の活性酸素量(酸化ストレス度)と、それに打ち勝つ**抗酸化力**とのバランスの測定・検査を行います。

健診項目表

問診	保健師による問診 栄養調査票
身体計測	身長・体重(標準体重・BMI)・肥満度 体脂肪率 ウエスト ヒップ(ウエスト/ヒップ比)
眼科系	視力調査 眼底検査 眼圧・視野
耳鼻科系	聴力検査 胸部X線直接撮影
呼吸器系	肺機能(肺活量)検査 血液酸素飽和度(SPO2)
循環器系	血圧・心電図 BNP
消化器系	GOT・GPT・γ-GTP ALP 総タンパク・ALB・A/G比・T-BIL HCV抗体・HBs抗原 アミラーゼ
泌尿器系	尿蛋白・尿潜血 クレアチニン 尿酸窒素 Na・K・Cl・Mg Ca・IP
血液学的検査	赤血球・白血球・ヘモグロビン・ヘマトクリット・血小板 血小板第4因子 フィブリノーゲン 血液さらさら度
代謝系	総コレステロール・中性脂肪・高エネルギー脂肪酸(HDL) 悪玉コレステロール(LDL) リポ蛋白質(a) 尿糖 血糖 尿酸 HbA1c アディポネクチン(内臓脂肪関連)
骨密度検査	DEXA法(全身体組成) DEXA法(腰椎)
体力測定	心肺持久力
重心動揺検査	バランス機能
認知機能検査	記憶・動作性知能・前頭葉機能検査
動脈硬化検査	血圧脈波(血管年齢) 頸動脈超音波検査 ホモシスチン(動脈硬化促進因子) 高感度CRP(動脈硬化促進因子)
酸化ストレス検査	酸化ストレス度(d-ROMs) 抗酸化力(Oxy-adsorbent)
MRI	脳の断層撮影及び血管撮影
内科診察	総合診断・指導 生活指導 栄養指導 運動指導
食事	朝食 昼食

【もちろん以下の指導も行います】

①《診察と検査結果の説明》

脳年齢検査、血管年齢検査、血液年齢検査、体力年齢検査、骨年齢検査、酸化ストレス度・抗酸化力測定の総合的な説明と診察を行います。

②《管理栄養士による栄養指導》

問診(生活習慣調査、食生活調査)および検査結果から栄養指導を行います。

③《健康運動指導士による運動指導》

身体計測、体力測定などの結果から運動指導を行います。



(財)島根難病研究所では20数年前より全国に先駆けて「脳ドック」を実施しています。この脳ドックに最新の検査を追加してより精密に「弱点」を見つけ出し、老化が原因で起こる疾患等の予防を目指します。

全国初!!アンチエイジング脳ドック

お問い合わせ・お申し込み先



財団法人 島根難病研究所

ヘルスサイエンスセンター島根

〒693-0021 出雲市塩冶町223-7

TEL 0853-20-0649 FAX 0853-20-0663 E-mail:silver@nanken.or.jp